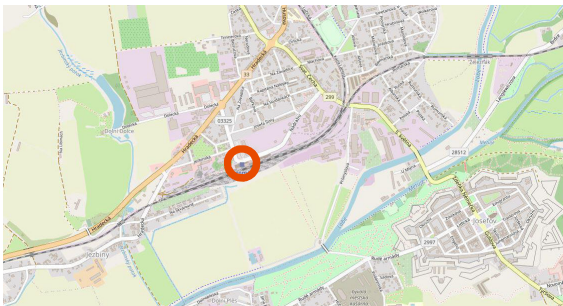




Jiná ověření:

Paré:



Orientační schéma:



Razítko oprávněné osoby:

Revize:	Datum:	Popis:	Kontroloval:
000	20.10.2022	Definitivní odevzdání dokumentace	Ing. Procházka

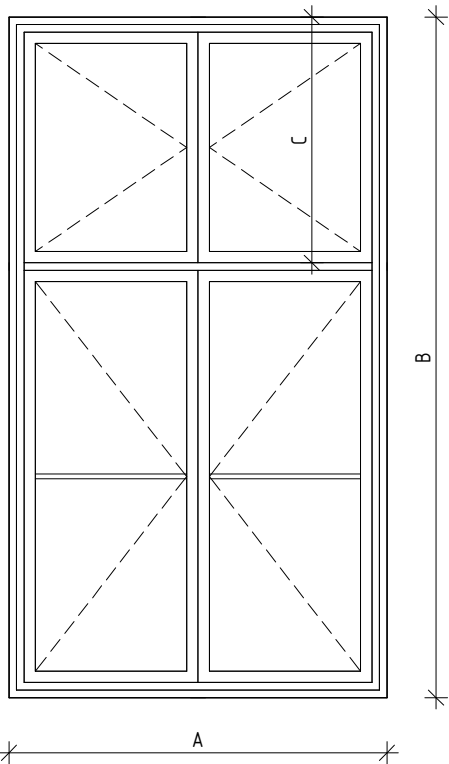
Stavebník / investor:	Správa železnic, státní organizace	
Adresa:	Dlážděná 1003/7, 110 00 Praha 1	
Zástupce investora:	Stavební správa východ	
Adresa:	Nerudova 773/1, 779 00 Olomouc	

Zhotovitel díla:	Prodin a.s.	
Adresa:	K Vápence 2745, Pardubice 530 02	
Kontakt:	T: +420 466 055 111 E: info@prodin.cz	
Zhotovitel části / objektu:	Prodin a.s.	
Adresa:	K Vápence 2745, Pardubice 530 02	
Kontakt:	T: +420 466 055 111 E: info@prodin.cz	
Hlavní projektant (HIP):	Ing. M. Procházka, Bc. J. Oplíštil	Specialista: Ing. Michal Procházka

Název stavby / akce:	Rekonstrukce výpravní budovy v žst. Jaroměř	Označení investora: S621700087
		Zakázka: 3111/21/087
Název části:	Pozemní objekty budov	Označení části: D.2.2.1
Název objektu / dílčí části:	Výpravní budova v žst. Jaroměř Architektonicko stavební řešení	Číslo objektu / komplexu: SO 77-71-01.01
Název přílohy:	OKNO ON01.06	Číslo přílohy: 5 . [007]
Odpovědný projektant:	Zpracovatel přílohy:	Stupeň dokumentace: DUSP + PDPS
Ing. Michal Procházka	Bc. Jakub Oplíštil	
Kraj:	Katastrální území:	TUDU:
Královéhradecký	Jaroměř [657336]	1601 D1
S-kód:	Stupeň dokumentace:	Část:
S 6 2 1 7 0 0 0 8 7	- D U S P -	D 2 2 0 1
	Objekt:	Podobjekt:
	- S O 7 7 7 1 0 1	- 0 1
		Příloha:
		- 5 -
		0 0 7
		- 0 0 0

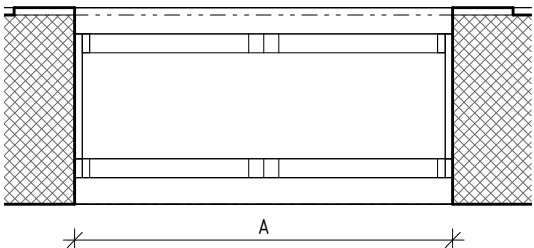
OKNO ON01.06

MĚŘÍTKO 1 : 20



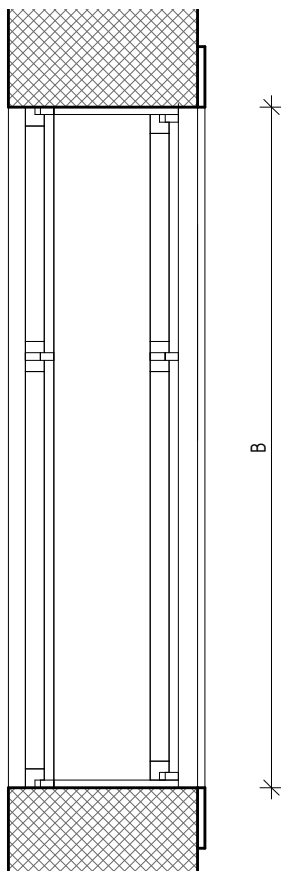
PŮDORYS ON01.06

MĚŘÍTKO 1 : 20



ŘEZ ON01.06

MĚŘÍTKO 1 : 20



STÁVAJÍCÍ ŠPALETOVÉ OKNO NA JIŽNÍ FASÁDĚ OBJEKTU C



STÁVAJÍCÍ ŠPALETOVÉ OKNO NA JIŽNÍ FASÁDĚ OBJEKTU C



POZNÁMKY REPASOVÁNÍ OKEN

- OKNO BUDE REPASOVÁNO. PORUŠENÉ ČÁSTI A CHYBĚJÍCÍ ČÁSTI BUDOU RESTAURÁTORSKY OPRAVENY NEBO DOPLNĚNY.
- PRVEK BUDE RESTAUROVÁN POD DOHLEDEM RESTAURÁTORA S LICENCÍ NEPOLYCHROMOVANÁ DÍLA ZE DŘEVA.
- PŘED ZAHÁJENÍM PRACÍ BUDE PROVEDEN STRATIGRAFICKÝ PRŮZKUM ZA ÚČELEM OVĚŘENÍ PŮVODNOSTI BAREV.
- OTVOR V MÍSTĚ TÉTO VÝPLNĚ BUDE PO CELOU DOBU ZAJIŠTĚN PROTI VNIKU OSOB A PŮSOBENÍ POVĚTRNOSTNÍCH PODMÍNEK PROVIZORNÍM ZABEDNĚNÍM OTVORU (NAPŘ. V ZAJIŠTĚNÉ POLOZE OSB DESKOU TL. 12 mm) DO DOBY FINÁLNÍHO OSAZENÍ VÝPLNÍ OTVORU

UVEDENÉ ROZMĚRY JSOU POUZE ORIENTAČNÍ, JE NUTNÉ, ABY BYLY NA STAVBĚ DŮKLADNÝM PŘEMĚŘENÍM OVĚŘENY!!!

SNIM	ROZMĚRY [mm]			POPIS STÁVAJÍCÍHO PRVKU	NÁVRH	POVRCHOVÁ ÚPRAVA	ZASKLENÍ	RÁM	SOUČINITEL PROSTUPU TEPLA	KOVÁNÍ A KLIKY	PARAPET	PAMÁTKOVĚ CHRÁNĚNÉ KONSTRUKCE	POŽÁRNÍ ODOLNOST	PODLAŽÍ	POČET	POZNÁMKY
	A	B	C													
1NP – C																
ON01.06.190	1000	1800	650	Devítidílné okno s jedním otevíravým výdejním okénkem a s dvoudílným otevíravým nadsvětlíkem.	Špaletové dvoudílné otevíravé okno s dvoudílným otevíravým nadsvětlíkem.	Vnější strana exteriérového rámu – odstín tmavě hnědá. Vnitřní strana exteriérového rámu – odstín bílé. Obě strany interiérového rámu – odstín bílé. Přesná RAL bude určena v rámci AD a schválena NPÚ.	Sklo čiré.	Rám bude repasován a doplněn.	$U_w \leq 6 \text{ W/m}^2\text{K}$	Bude zkontrolováno stávající kování, jeho funkčnost případně zrepasováno a zprovozněno. V případě nevyhovujícího stavu budou provedeny repliky. Schválení podléhá NPÚ. Nadsvětlík i hlavní okno – klika oliva.	Exteriérový: lakovaný, pozinkovaný, odstín tmavě hnědá. Interiérový: dřevotřískový s povrchovou úpravou, odstín bílá.	Ano	–	1NP – C	1	Budou doplněny okenní křídla z exteriéru i interiéru.
ON01.06.194	1000	1800	650	Špaletové dvoudílné otevíravé okno s dvoudílným otevíravým nadsvětlíkem.	Okno bude zachováno.	Vnější strana exteriérového rámu – odstín tmavě hnědá. Vnitřní strana exteriérového rámu – odstín bílé. Obě strany interiérového rámu – odstín bílé. Přesná RAL bude určena v rámci AD a schválena NPÚ.	Sklo čiré.	Rám bude repasován.	$U_w \leq 6 \text{ W/m}^2\text{K}$	Bude zkontrolováno stávající kování, jeho funkčnost případně zrepasováno a zprovozněno. V případě nevyhovujícího stavu budou provedeny repliky. Schválení podléhá NPÚ. Nadsvětlík i hlavní okno – klika oliva.	Exteriérový: lakovaný, pozinkovaný, odstín tmavě hnědá. Interiérový: dřevotřískový s povrchovou úpravou, odstín bílá.	Ano	–	1NP – C	1	Repas okna, odstranění mříže.